

SIO CARNES Mercado Agroganadero de Cañuelas (MAG)

Precios e ingresos de hacienda
Semana 42 | 16 al 20 de octubre de 2023

El presente informe hace referencia a los precios de comercialización e ingreso de hacienda para las categorías bovinas con destino a faena. Abarca los datos informados en el sitio web del Mercado Agroganadero de Cañuelas (MAG) y las liquidaciones ingresadas al SIO CARNES hasta el 20 de octubre. En contraste con el procesamiento de datos que suele hacerse los días viernes, esta semana los datos del SIO fueron procesados el lunes 23/10, derivando en una mayor cantidad de registros que lo habitual para la semana que transcurrió. La semana 42 contó con un día feriado y comprendió: tres días de operaciones habituales en el MAG y cuatro días de operaciones en el SIO. Los precios están expresados en \$/Kilo vivo.

Síntesis

Precios con significativos aumentos tanto en el SIO CARNES como en el MAG, aunque más pronunciados en este último mercado. El mayor aumento de precios en el SIO CARNES se registró en el **Novillo** y en el **MAG** fue en la categoría **Vaca**. Los precios de las categorías livianas también crecieron, pero en menor medida.

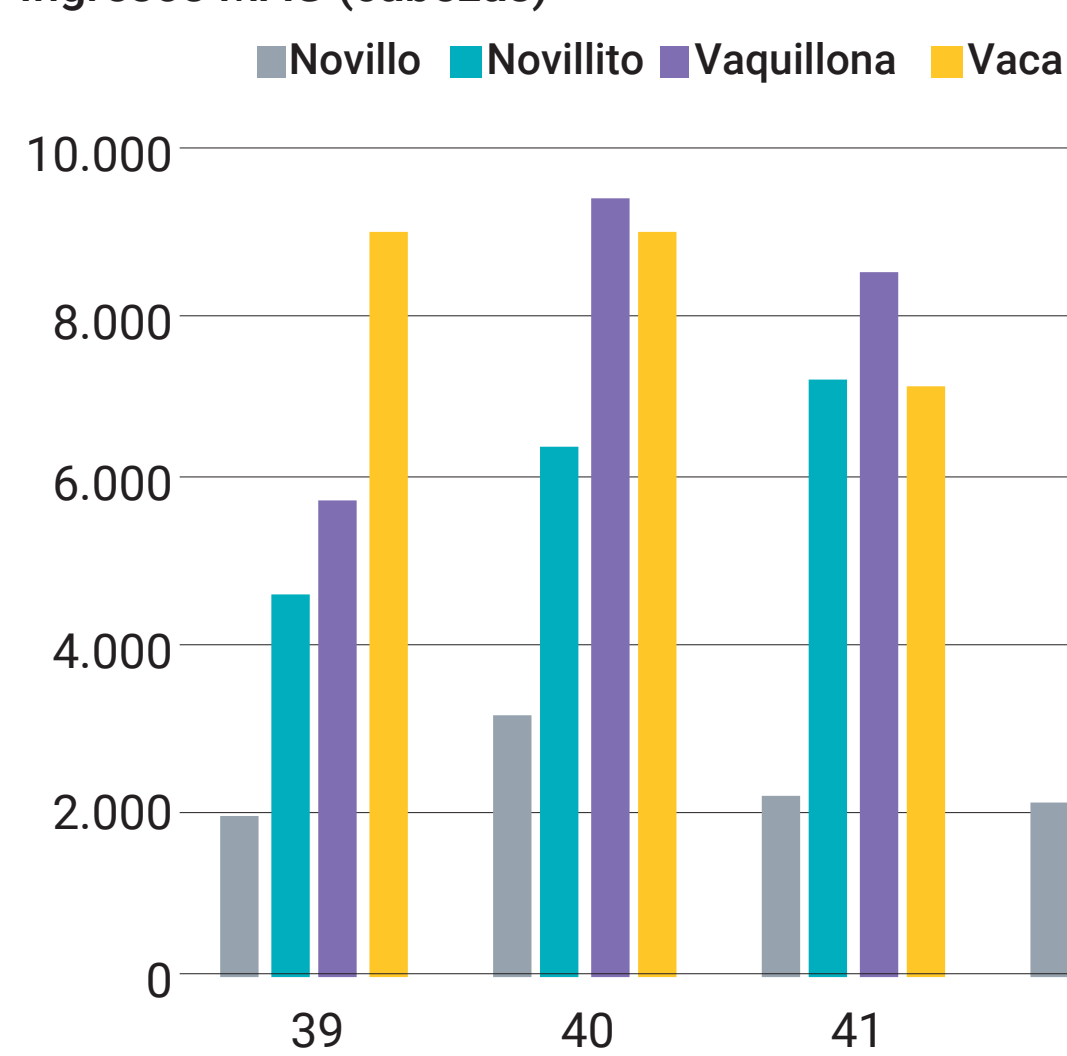
Ingreso de Cabezas con descensos tanto en el SIO CARNES como en el MAG. En el SIO CARNES bajaron los ingresos totales esta semana contrariamente a lo observado la semana previa, mientras que en el **MAG** disminuyeron los ingresos por segunda semana consecutiva.

Evolución del ingreso de hacienda y precios promedio

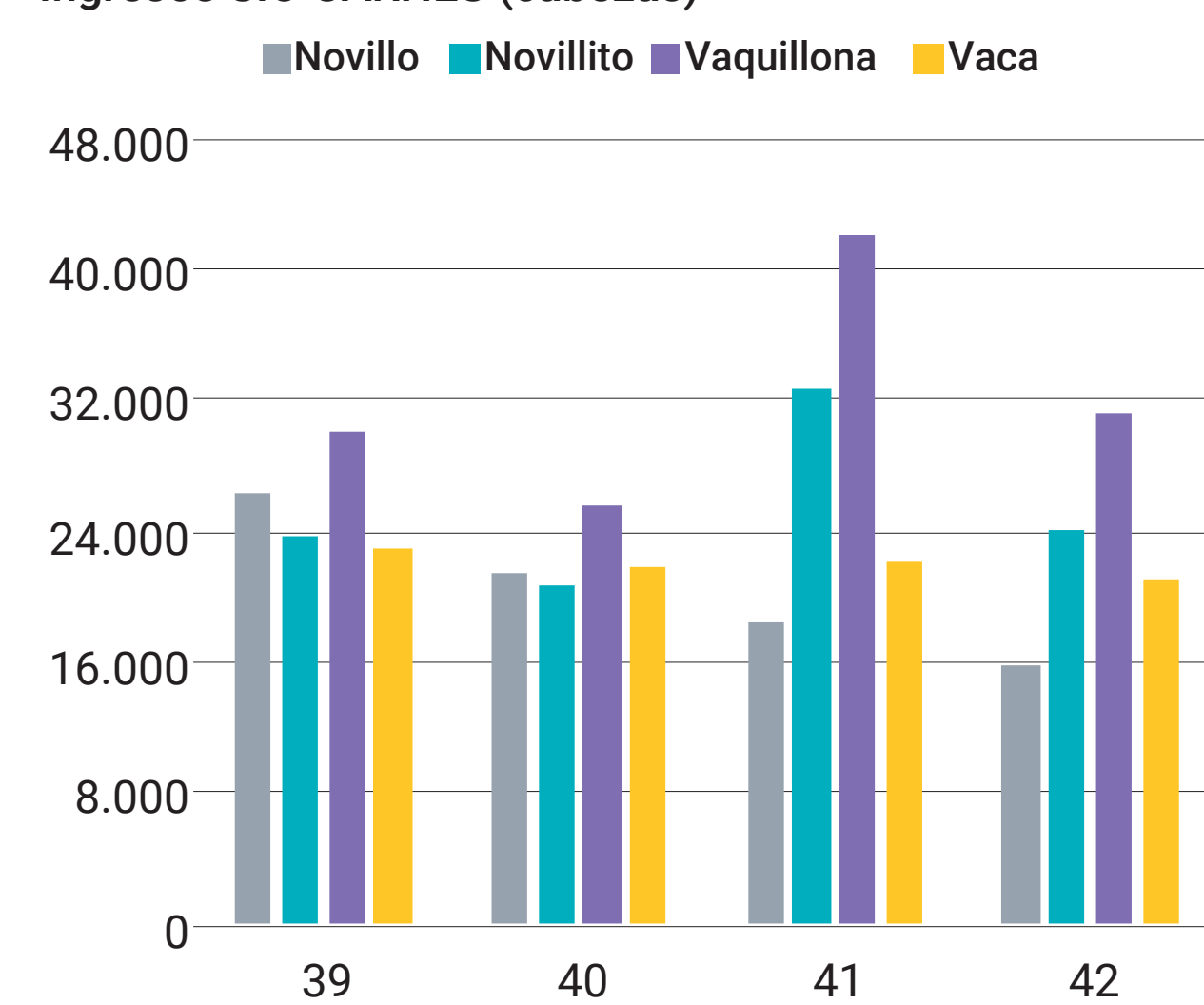
Mercados agropecuarios Monitor semanal Mercado de Hacienda								
Semana 42	Mercado Agroganadero de Cañuelas (MAG)				SIO CARNES			
	Ingresos		Precio promedio		Ingresos*		Precio promedio	
	Cab.	Var. semanal	\$/kg	Var. semanal	Cab.	Var. semanal	\$/kg	Var. semanal
Novillo	2.104	▼ -2%	945,3	▲ 12%	15.905	▼ -15%	812,8	▲ 9%
Novillito	3.867	▼ -46%	934,2	▲ 8%	24.224	▼ -26%	785,0	▲ 7%
Vaquillona	7.225	▼ -15%	902,2	▲ 8%	31.164	▼ -26%	767,3	▲ 6%
Vaca	6.157	▼ -14%	680,8	▲ 13%	21.249	▼ -5%	623,2	▲ 9%
Total	19.353	▼ -23%	-	-	92.542	▼ -20%	-	-

Fuente: Sitio web MAG Fuente: SIO CARNES
*Los datos del SIO CARNES son provisorios y sujetos a modificaciones.

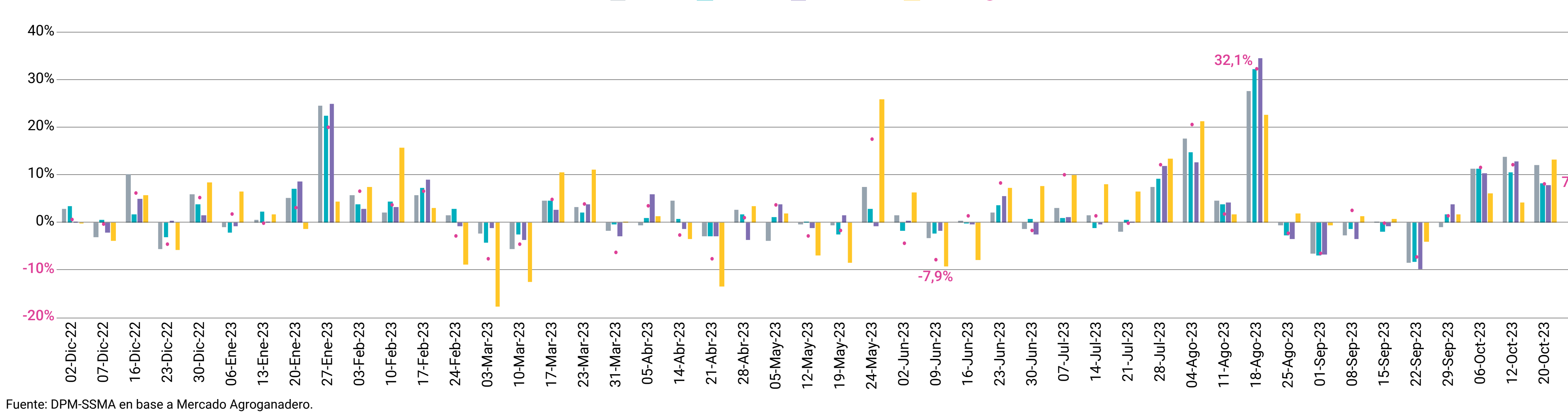
Ingresos MAG (cabezas)



Ingresos SIO CARNES (cabezas)



Mercado Agroganadero | Precios por categoría e IGMAG



Fuente: DPM-SSMA en base a Mercado Agroganadero.

Precios

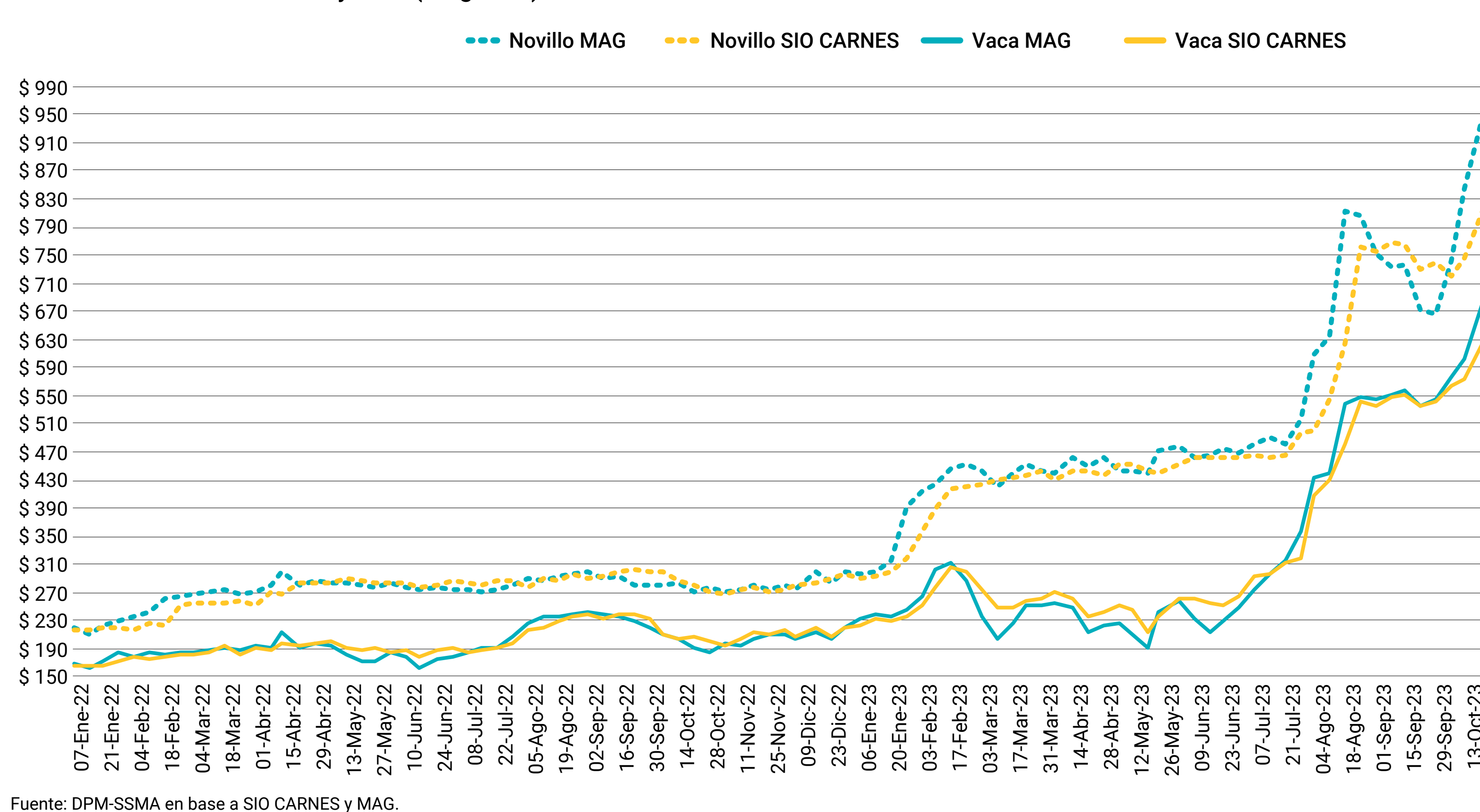
Novillo y Vaca

Los precios promedio mostraron fuertes aumentos tanto para el **Novillo** como para la **Vaca** en ambos mercados bajo análisis. El precio de las dos categorías registró un mayor aumento en la cotización en el **MAG** en comparación con el **SIO CARNES**.

Novillo. En el **SIO CARNES** el precio (\$812,8) sube +8,9% mientras que en el **MAG** se registra un aumento significativo de +12,0% en el precio (\$945,3), llevando ambos valores al máximo nivel corriente alcanzado hasta el momento.

Vaca. En el **SIO CARNES** el precio (\$623,2) aumenta (+8,6%) mientras que en el **MAG** el precio (\$680,8) también sube pero en mayor magnitud (+13,1%), en los dos mercados se alcanza esta semana el máximo valor en moneda corriente.

Precios semanales de novillo y vaca (\$/kg. vivo)



Fuente: DPM-SSMA en base a SIO CARNES y MAG.

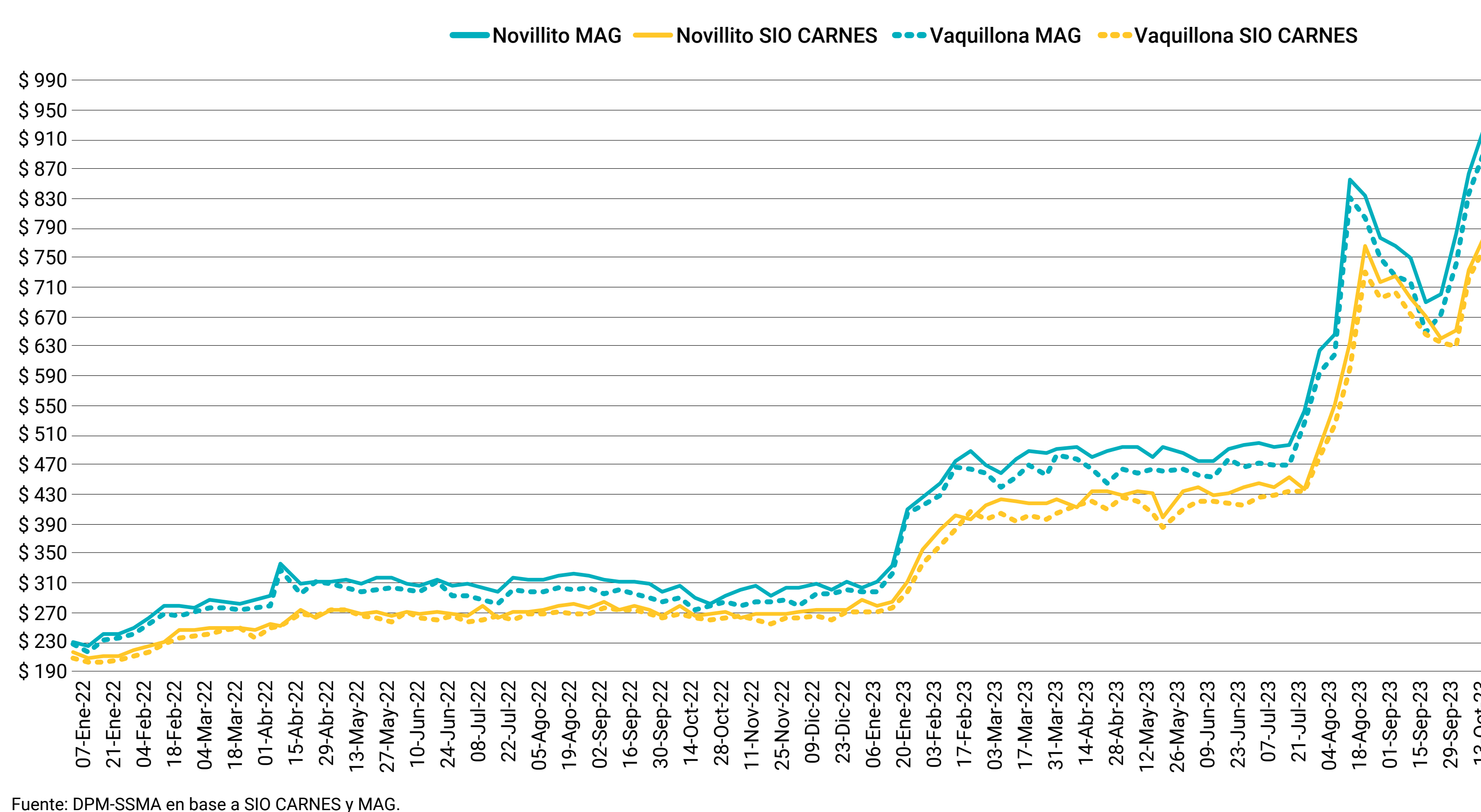
Novillito y Vaquillona

Los precios de las categorías destinadas mayormente al consumo interno mostraron esta semana importantes aumentos tanto en el **SIO CARNES** como en el **MAG**. El precio del **Novillito** expone mayor fortaleza que el precio de la **Vaquillona** en los dos mercados. En el **MAG** ambas categorías registran subas por cuarta semana consecutiva.

Novillito. En el **SIO CARNES** el aumento (+7,0%) lleva la cotización a \$784,9 mientras que en el **MAG** el precio promedio aumenta en mayor magnitud (+8,2%) alcanzando un precio de \$934,2; siendo ambos valores máximos corrientes esta semana.

Vaquillona. En el **SIO CARNES** el precio (\$767,3) registró un aumento semanal considerable (+6,3%) mientras que en el **MAG** la cotización (\$902,2) sube en mayor magnitud frente a la semana pasada (+7,8%) llevando ambos valores al máximo corriente alcanzado hasta el momento.

Precios semanales de novillito y vaquillona (\$/Kg. vivo)



Fuente: DPM-SSMA en base a SIO CARNES y MAG.

Ingreso de cabezas

El ingreso de cabezas baja considerablemente tanto en el **SIO CARNES** como en el **MAG**, observándose disminuciones en todas las categorías. Contrario a lo observado la semana anterior, el **SIO CARNES** disminuye la comercialización, destacándose las categorías livianas con importantes bajas. En el **MAG**, también se registró un descenso en la entrada total de animales debido especialmente a un menor ingreso en la categoría **Novillito**.

SIO Carnes. El descenso semanal alcanzó el 20%, siendo 15% inferior al promedio de las últimas 4 semanas. Las categorías livianas muestran ingresos promedio 26% inferiores a los de la semana previa, mientras que el **Novillo** (-15%) también baja la cantidad de animales comercializados pero en menor proporción. Por su parte, la **Vaca** (-5%) es la categoría que menos disminuye la comercialización esta semana.

MAG. El movimiento semanal marcó una baja del 23%, resultando 21% menor al promedio de las últimas 4 semanas. El **Novillito** (-46%) registra un importante descenso semanal seguido en proporciones similares por la **Vaquillona** (-15%) y la **Vaca** (-14%). Por su parte, el **Novillo** (-2%) disminuye en menor medida la cantidad de hacienda comercializada.

Otras referencias de precios Remates

Los precios comercializados en remates del interior que se exhiben buscan ser orientativos y como referencia adicional al SIO CARNES y MAG para una mejor interpretación de la dinámica del mercado.

Para la semana de referencia se relevan seis remates que involucran un total de 1.357 animales para las categorías bajo análisis.

Buenos Aires - Huanguelén				
18 de octubre de 2023 - 520 cabezas				
Categorías	Cabezas	P. Kilo Min.	P. Kilo Máx.	P. Kilo Prom.
Vacas gordas	205	\$ 520,0	\$ 882,0	\$ 777,8
Novillos	165	\$ 810,0	\$ 992,0	\$ 944,2
Vaquillonas	150	\$ 800,0	\$ 980,0	\$ 954,2

Buenos Aires - 17 de agosto				
18 de octubre de 2023 - 188 cabezas				
Categorías	Cabezas	P. Kilo Min.	P. Kilo Máx.	P. Kilo Prom.
Vacas gordas	39	\$ 720,0	\$ 820,0	\$ 762,4
Vaca Manuf./Conserva	51	\$ 520,0	\$ 730,0	\$ 670,1
Novillos	52	\$ 600,0	\$ 1.005,0	\$ 895,3
Vaquillonas	46	\$ 600,0	\$ 1.010,0	\$ 925,7

Buenos Aires - Carhué				
18 de octubre de 2023 - 183 cabezas				
Categorías	Cabezas	P. Kilo Min.	P. Kilo Máx.	P. Kilo Prom.
Vacas gordas	126	\$ 780,0	\$ 840,0	\$ 819,9
Vaca Manuf./Conserva	23	\$ 500,0	\$ 755,0	\$ 640,2
Novillos	4	\$ 500,0	\$ 870,0	\$ 685,0
Vaquillonas	30	\$ 700,0	\$ 950,0	\$ 770,0

Buenos Aires - Tandil				
20 de octubre de 2023 - 177 cabezas				
Categorías	Cabezas	P. Kilo Min.	P. Kilo Máx.	P. Kilo Prom.
Vacas gordas	81	\$ 700,0	\$ 850,0	\$ 780,3
Vaca Manuf./Conserva	8	\$ 600,0	\$ 670,0	\$ 636,3
Novillos	60	\$ 940,0	\$ 1.085,0	\$ 1.022,0
Vaquillonas	28	\$ 1.030,0	\$ 1.074,0	\$ 1.059,7

Buenos Aires - Cacharí				
19 de octubre de 2023 - 146 cabezas				
Categorías	Cabezas	P. Kilo Min.	P. Kilo Máx.	P. Kilo Prom.
Vacas gordas	38	\$ 770,0	\$ 800,0	\$ 789,0
Vaca Manuf./Conserva	108	\$ 600,0	\$ 800,0	\$ 692,4

Buenos Aires - Azul				
19 de octubre de 2023 - 143 cabezas				
Categorías	Cabezas	P. Kilo Min.	P. Kilo Máx.	P. Kilo Prom.
Vacas gordas	35	\$ 700,0	\$ 805,0	\$ 760,0
Vaca Manuf./Conserva	92	\$ 690,0	\$ 770,0	\$ 742,2
Novillos	1	\$ 830,0	\$ 830,0	\$ 830,0
Vaquillonas	15	\$ 830,0	\$ 930,0	\$ 896,7

Fuente: DPM-SSMA en base a Entre Surcos y Corrales.